

STUDIO
GIUSEPPE A. CENTAURO
ARCHITETTO
Via Pallacorda 12
59100 Prato



tel/fax: 0574-31233
info@studiocentauro.com
www.studiocentauro.com



**COMUNE DI
MARCIANA MARINA**

PROVINCIA DI LIVORNO

REGIONE TOSCANA

Programma di Sviluppo Rurale (PSR) 2007-2013
Reg. CE n. 1698/2005

REGIONE TOSCANA - GAL ETRURIA

Asse 4 - Metodo Leader - PSR 2007/2013
Misura 323b - Bando 19 Riqualificazione del patrimonio culturale

titolo

INTERVENTI DI RIQUALIFICAZIONE DEL LUNGOMARE
DI MARCIANA MARINA (Rif. Det. Dir. n. 179 del 17/06/2014)
PIANO DEL COLORE E PROGETTO NORMA PER LE
FACCIAE DEGLI EDIFICI FRONTEMARE ("DA TORRE A TORRE")

ubicazione

LUNGOMARE DI MARCIANA MARINA

committente

COMUNE DI MARCIANA MARINA
(Responsabile dell'Area Tecnica: Geom. Rosario Navarra)

elaborato

PN - SERIE TAVOLETTE "PROGETTO NORMA.
RILIEVI DEI FRONTI DI FACCIAE (agg. giu. 2014)"
PROSPETTI DELLE UNITA' DI FACCIAE CON INDIVIDUAZIONE
DEI CODICI CROMATICI DI PROGETTO

progetto

Prof. Arch. Giuseppe Alberto Centauro

collaboratori

Arch. Daniela Chiesi, Dott.sa Cristina Nadia Grandin

ass. tecnici

Arch. Brunella Sibilìa, Dott.sa Irene Centauro

10

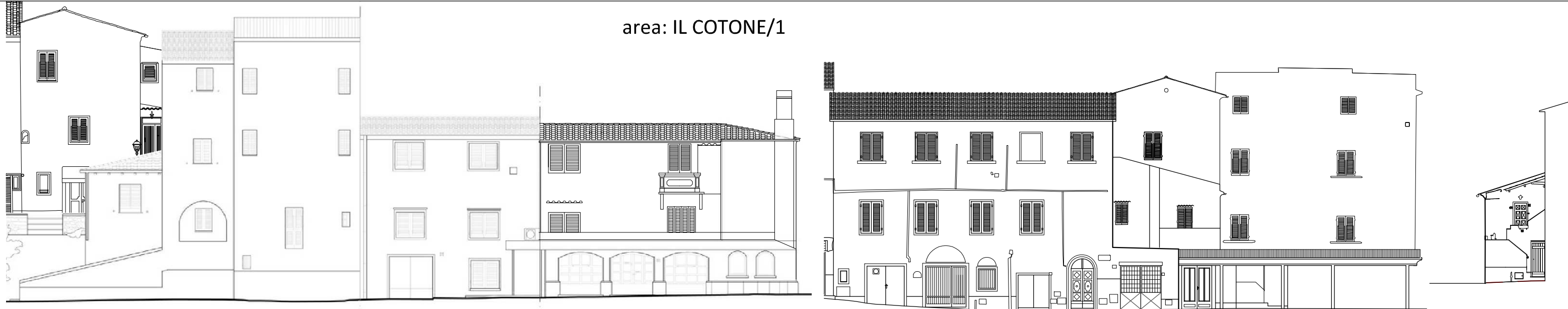
luglio
2014



progetto: Prof. Arch. Giuseppe Alberto Centauro
collaboratori: Arch. Daniela Chiesi, Dott.sa Cristina Nadia Grandin
ass. tecnici: Arch. Brunella Sibilia, Dott.sa Irene Centauro

INTERVENTI DI RIQUALIFICAZIONE DEL LUNGOMARE DI MARCIANA MARINA (Rif. Det. Dir. n. 179 del 17/06/2014)
PIANO DEL COLORE E PROGETTO NORMA PER LE FACCIATE DEGLI EDIFICI FRONTEMARE ("DA TORRE A TORRE")

area: IL COTONE/1



062	
FONDO	D2.10.70
CORNICI	E8.05.80
BASAM/ZOCC.	C0.05.65

001	
FONDO	E4.10.80
CORNICI	E8.10.60
BASAM/ZOCC.	E8.10.60
EDIF. ACCORP. RETRO	D2.10.70
TORRE	A CAMPIONE

002	
FONDO	E4.15.75
CORNICI	F2.03.84
BASAM/ZOCC.	E8.10.60
FRONTI LATERALI	E0.10.70
AVANC. SCALE	E0.10.70

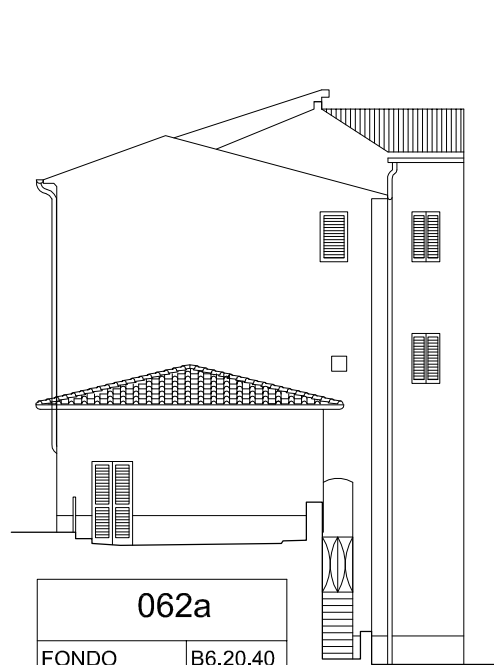
003	
FONDO	C8.15.65
CORNICI	F2.05.75
BASAM/ZOCC.	D6.10.50

004	
FONDO	E0.10.80
CORNICI	E0.05.75
BASAM/ZOCC.	

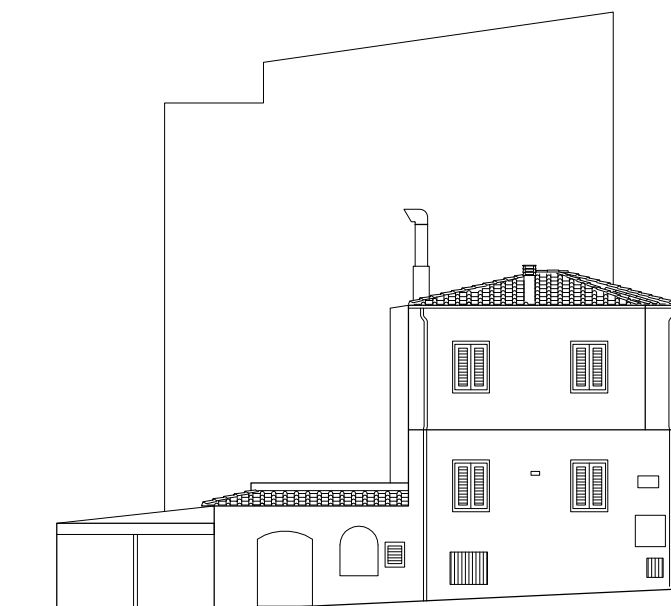
005 a	
FONDO	F2.15.80
CORNICI	F6.05.60
BASAM/ZOCC.	F6.05.60

006 a	
FONDO	E0.25.75
CORNICI	0N.00.90
BASAM/ZOCC.	0N.00.76

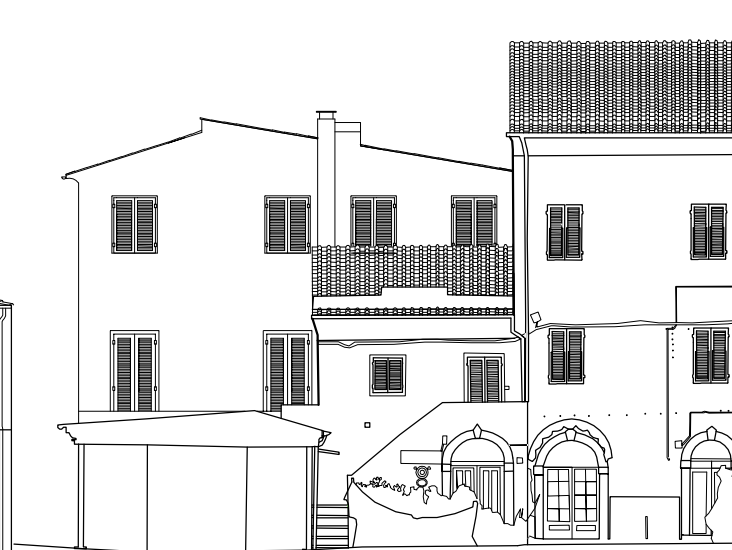
002 a	
FONDO	E0.10.70
CORNICI	F2.03.84
BASAM/ZOCC.	E8.10.60



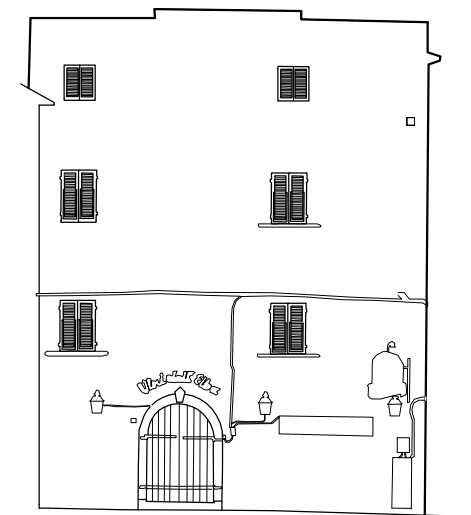
062a	
FONDO	B6.20.40
CORNICI	E8.05.80
BASAM/ZOCC.	C0.05.65



003 b	
FONDO	C8.15.65
CORNICI	F2.05.75
BASAM/ZOCC.	D6.10.50



004 b	
FONDO	E0.10.80
CORNICI	E0.05.75
BASAM/ZOCC.	



005	
FONDO	F2.15.80
CORNICI	F6.05.60
BASAM/ZOCC.	F6.05.60
AVANC. SCALE	E4.20.75

006	
FONDO	E0.25.75
CORNICI	0N.00.90
BASAM/ZOCC.	0N.00.76

007	
FONDO	E8.20.75
CORNICI	0N.00.76
BASAM/ZOCC.	0N.00.76
PORTICATO INT.	F6.05.85
FRONTE b	E8.10.85



progetto: Prof. Arch. Giuseppe Alberto Centauro
collaboratori: Arch. Daniela Chiesi, Dott.sa Cristina Nadia Grandin
ass. tecnici: Arch. Brunella Sibilia, Dott.sa Irene Centauro

INTERVENTI DI RIQUALIFICAZIONE DEL LUNGOMARE DI MARCIANA MARINA (Rif. Det. Dir. n. 179 del 17/06/2014)
PIANO DEL COLORE E PROGETTO NORMA PER LE FACCIATE DEGLI EDIFICI FRONTEMARE ("DA TORRE A TORRE")

area: IL COTONE/2



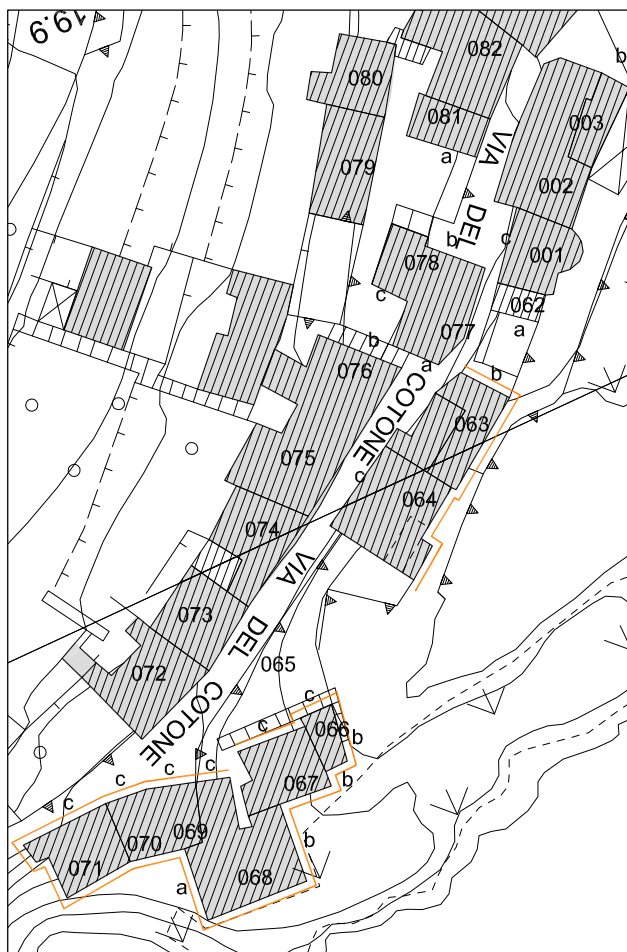
071		070		069		068		067		066	
FONDO	E0.25.65	FONDO	E0.25.65	FONDO	E0.25.65	FONDO	F6.20.80	FONDO	B6.35.40	FONDO	C0.10.30
CORNICI	F6.05.80	CORNICI	E0.10.60	CORNICI	E0.10.60	CORNICI		CORNICI	D2.10.50	CORNICI	D2.10.50
BASAM/ZOCC.		BASAM/ZOCC.		BASAM/ZOCC.		BASAM/ZOCC.	D6.20.60	BASAM/ZOCC.	C8.20.40	BASAM/ZOCC.	C8.20.40
				TERRAZZA SPORG.	C8.20.40	INTERNO LOGGIATI	F6.20.80				



064			
FONDO	D2.10.50	INTERNO PT	B6.20.30
CORNICI	E0.11.67	FRONTE a - FONDO	B6.20.30
BASAM/ZOCC.	C8.20.40	FRONTE a - ZOCCOLO	C8.20.40
FRONTE RIENTRANTE	E0.11.67	FRONTE c - FONDO	E0.11.67
INTERNO PORTICATO	C0.04.78	FRONTE c - avanc.scale	C0.20.40

063	
FONDO	B6.20.50
CORNICI	E8.10.75
BASAM/ZOCC.	C8.20.40
MARCAP. E CANTONALI	E8.10.75
PORTICO E ELEVAZ.	E4.20.40

068a	
FONDO	E4.20.70
CORNICI	
BASAM/ZOCC.	D6.20.60
INTERNO LOGGIATI	F6.20.80



066 c		067 c		068 c		069 c		070 c	
FONDO	C0.10.30	FONDO	B6.35.40	FONDO	F6.20.80	FONDO	E0.25.65	FONDO	E0.25.65
CORNICI	D2.10.50	CORNICI	D2.10.50	CORNICI		CORNICI	E0.10.60	CORNICI	E0.10.60
BASAM/ZOCC.	C8.20.40	BASAM/ZOCC.	C8.20.40	BASAM/ZOCC.	D6.20.60	BASAM/ZOCC.		BASAM/ZOCC.	
MURETTI INTERNO	C8.20.40								



068b		067 b		066 b	
FONDO	E4.20.70	FONDO	B6.35.40	FONDO	C0.10.30
CORNICI		CORNICI	D2.10.50	CORNICI	D2.10.50
BASAM/ZOCC.	D6.20.60	BASAM/ZOCC.	C8.20.40	BASAM/ZOCC.	C8.20.40
INTERNO LOGGIATI	F6.20.80			MURETTI INTERNO	C8.20.40

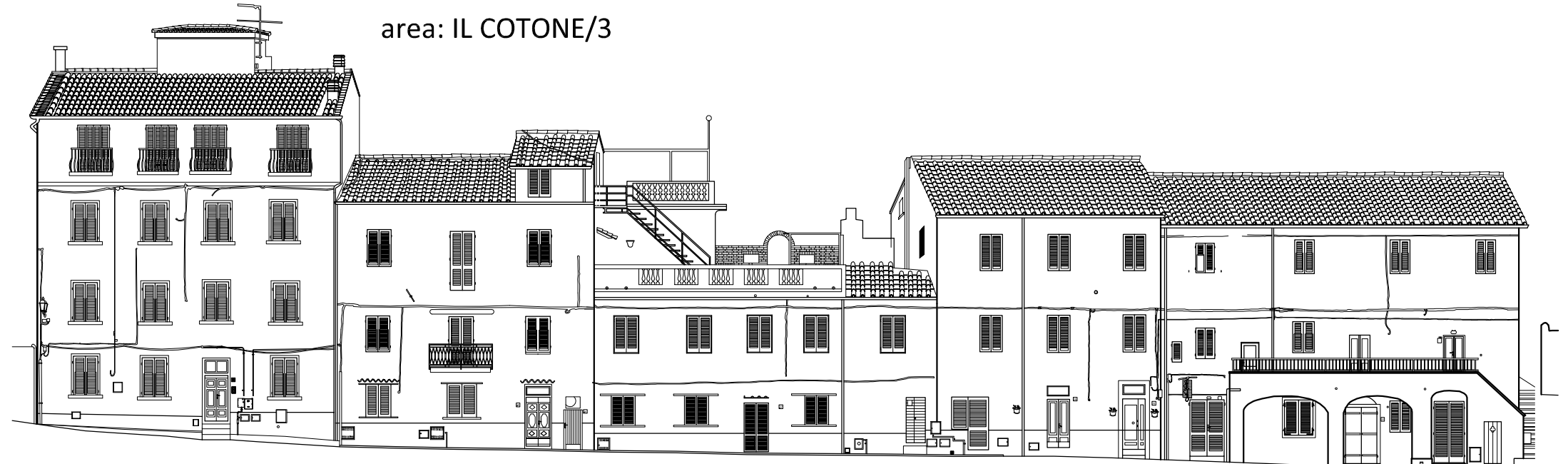


progetto: Prof. Arch. Giuseppe Alberto Centauro
collaboratori: Arch. Daniela Chiesi, Dott.sa Cristina Nadia Grandin
ass. tecnici: Arch. Brunella Sibilia, Dott.sa Irene Centauro

INTERVENTI DI RIQUALIFICAZIONE DEL LUNGOMARE DI MARCIANA MARINA (Rif. Det. Dir. n. 179 del 17/06/2014)
PIANO DEL COLORE E PROGETTO NORMA PER LE FACCIATE DEGLI EDIFICI FRONTEMARE ("DA TORRE A TORRE")



area: IL COTONE/3



072	
FONDO	E4.10.80
CORNICI	E4.03.80
BASAM/ZOCC.	E4.20.60
CORPO ELEVATO	F2.06.84
FRONTE b	F2.06.84

073	
FONDO	C0.04.78
CORNICI	
BASAM/ZOCC.	D2.10.50
CORPO ELEVATO	D6.04.78
FRONTE b	D6.04.78

074	
FONDO	C8.15.65
CORNICI	
BASAM/ZOCC.	D2.10.50
CORPO ELEVATO	D6.04.78
FRONTE b	D6.04.78

075	
FONDO	E0.15.75
CORNICI	ON.00.76
BASAM/ZOCC.	ON.00.76
FRONTE a	D6.04.78

076	
FONDO	E4.07.77
CORNICI	ON.00.90
BASAM/ZOCC.	E4.05.55
AVANC. SCALE	E8.15.75



077	
FONDO	E8.20.75
CORNICI	
BASAM/ZOCC.	G0.05.65

078	
FONDO	E4.07.77
CORNICI	ON.00.90
BASAM/ZOCC.	E4.05.55

081	
FONDO	F2.10.80
CORNICI	ON.00.90
BASAM/ZOCC.	ON.00.58

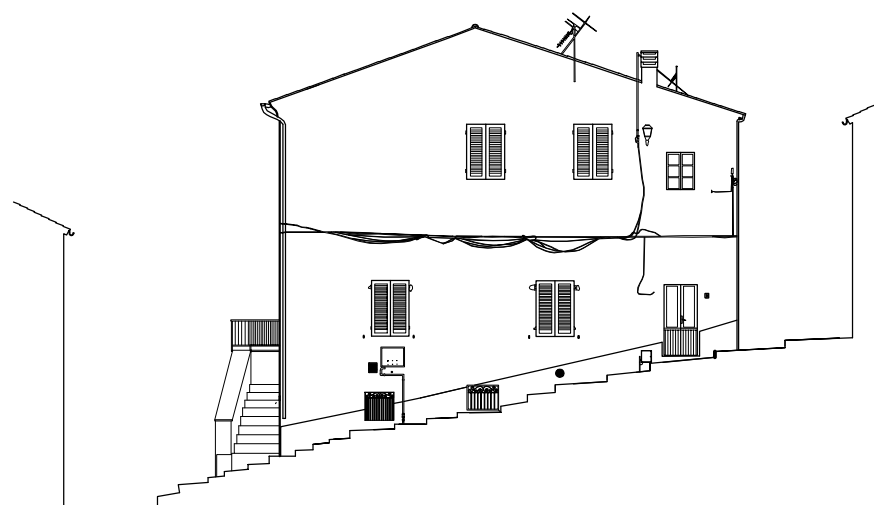
082	
FONDO	E0.03.84
CORNICI	ON.00.90
BASAM/ZOCC.	ON.00.58
FRONTE c	E1.14.79



progetto: Prof. Arch. Giuseppe Alberto Centauro
collaboratori: Arch. Daniela Chiesi, Dott.sa Cristina Nadia Grandin
ass. tecnici: Arch. Brunella Sibilia, Dott.sa Irene Centauro

INTERVENTI DI RIQUALIFICAZIONE DEL LUNGOMARE DI MARCIANA MARINA (Rif. Det. Dir. n. 179 del 17/06/2014)
PIANO DEL COLORE E PROGETTO NORMA PER LE FACCIATE DEGLI EDIFICI FRONTEMARE ("DA TORRE A TORRE")

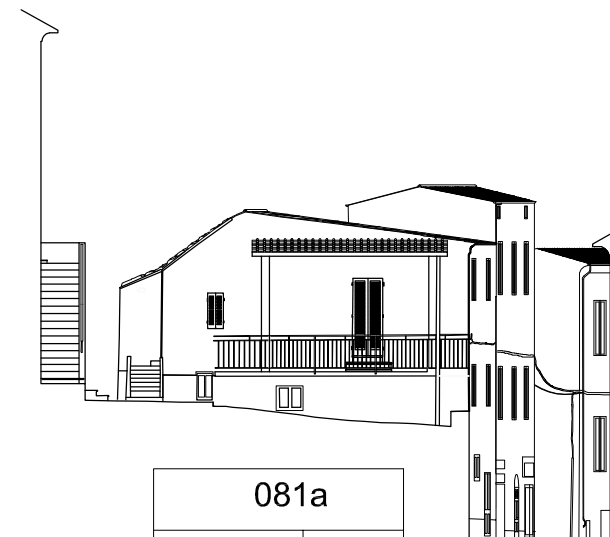
area: IL COTONE/4



076 b	
FONDO	E4.07.77
CORNICI	ON.00.90
BASAM/ZOCC.	E4.05.55

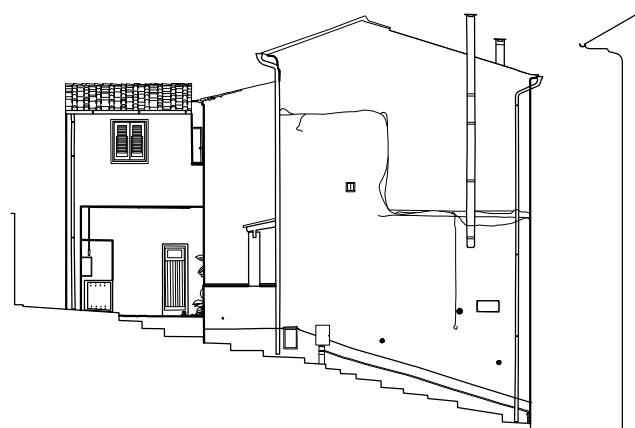


079	
FONDO	G0.08.84
CORNICI	FN.02.77
BASAM/ZOCC.	FN.02.77
FONDO 2° TINTA	H2.10.80
FRONTE a	H2.10.80



080	
FONDO	F0.25.75
CORNICI	ON.00.90
BASAM/ZOCC.	
AVANC. SCALE	D2.20.60

081a	
FONDO a, c	F0.10.85
CORNICI	ON.00.90
BASAM/ZOCC.	ON.00.58



077 a	
FONDO	E8.20.75
CORNICI	
BASAM/ZOCC.	G0.05.65
AVANC. FRONTE c	F0.15.75



078 b	
FONDO	E4.07.77
CORNICI	ON.00.90
BASAM/ZOCC.	E4.05.55
AVANC. SCALE FRONTE	E8.15.75



078 c	
FONDO	E4.07.77
CORNICI	ON.00.90
BASAM/ZOCC.	E4.05.55

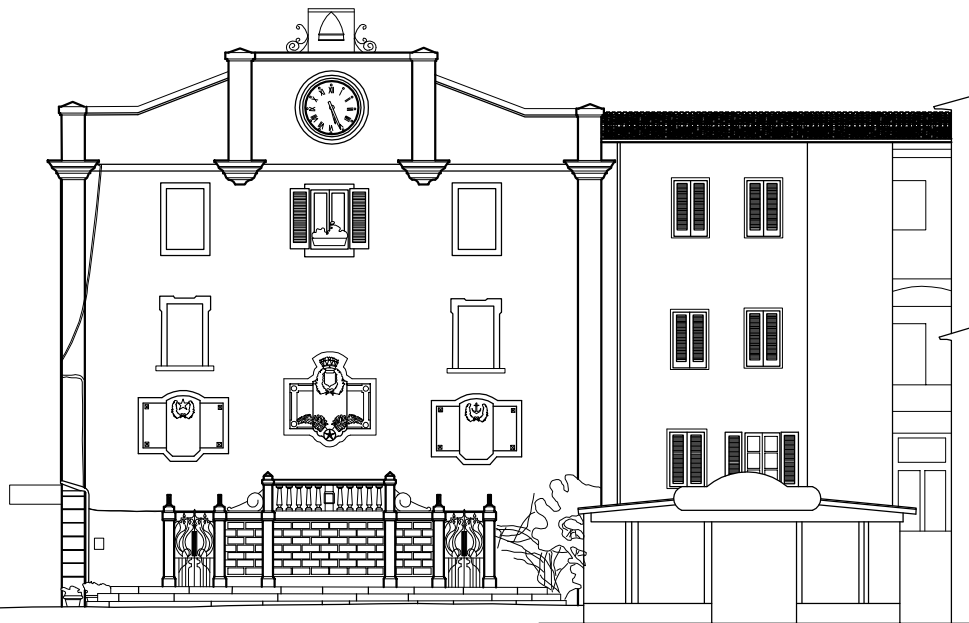
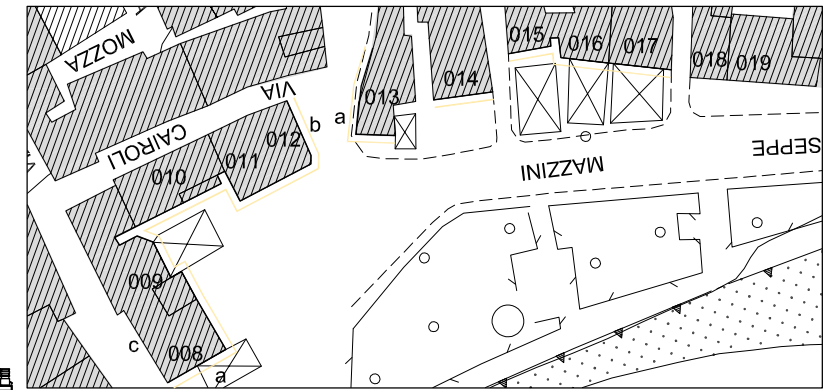
077 c	
FONDO	E8.20.75
CORNICI	
BASAM/ZOCC.	G0.05.65
AVANC. FRONTE c	F0.15.75



progetto: Prof. Arch. Giuseppe Alberto Centauro
collaboratori: Arch. Daniela Chiesi, Dott.sa Cristina Nadia Grandin
ass. tecnici: Arch. Brunella Sibilia, Dott.sa Irene Centauro

INTERVENTI DI RIQUALIFICAZIONE DEL LUNGOMARE DI MARCIANA MARINA (Rif. Det. Dir. n. 179 del 17/06/2014)
PIANO DEL COLORE E PROGETTO NORMA PER LE FACCIATE DEGLI EDIFICI FRONTEMARE ("DA TORRE A TORRE")

area: PIAZZA DELLA VITTORIA



008	
FONDO	A CAMPIONE
CORNICI	" "
BASAM/ZOCC.	" "

009	
FONDO	E4.10.80
CORNICI	H2.03.82
BASAM/ZOCC.	



008 a	
FONDO a,c	E8.20.75
CORNICI a,c	0N.00.78
BASAM/ZOCC. a,c	0N.00.58
AVANC. SCALE a,c	D2.15.65

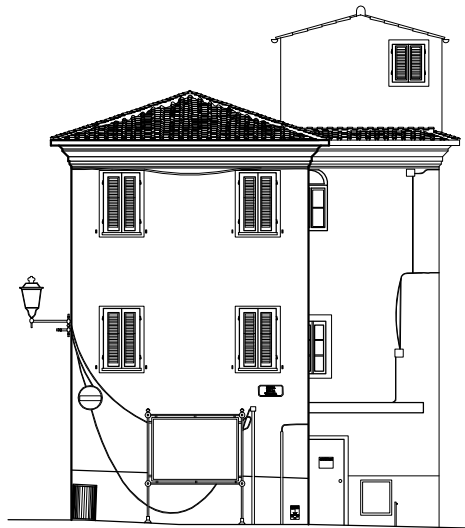
010	
FONDO	D6.20.70
CORNICI	GN.00.88
BASAM/ZOCC.	LATERIZIO
FONDO 2° COLORE	E0.20.80
AVANC. SCALE	E4.20.75

011	
FONDO	E4.04.83
CORNICI	FN.02.77
BASAM/ZOCC.	F6.05.70

012	
FONDO	M8.19.72
CORNICI	G0.05.75
BASAM/ZOCC.	F6.05.70
BALCONI	G0.05.75



012a	
FONDO	M8.19.72
CORNICI	G0.05.75
BASAM/ZOCC.	F6.05.70
BALCONI	G0.05.75



013	
FONDO	C8.04.83
CORNICI	E8.05.80
BASAM/ZOCC.	



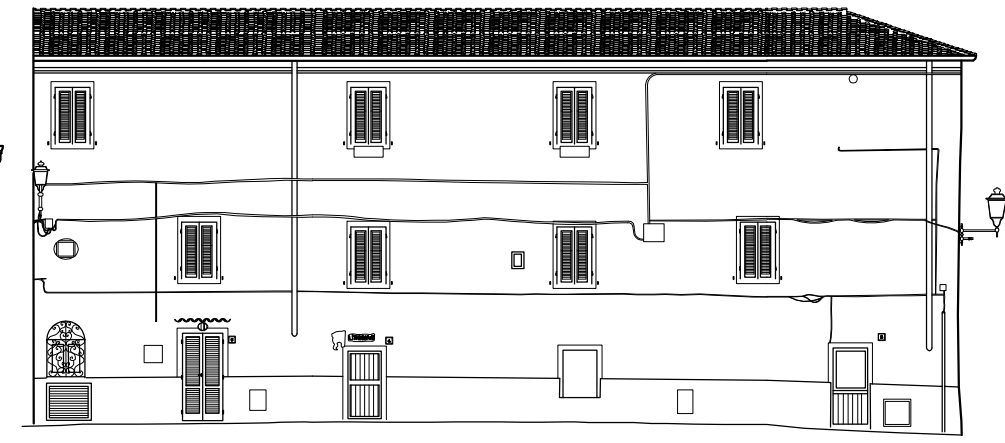
014	
FONDO	C0.25.55
CORNICI	E5.05.77
BASAM/ZOCC.	E4.05.65



015	
FONDO	E0.15.75
CORNICI	F2.15.85
BASAM/ZOCC.	
CORPO SCALA, a	E8.15.80
FRONTE RIENTRANTE	C8.20.70

016	
FONDO	E4.07.82
CORNICI	FN.02.88
BASAM/ZOCC.	FN.02.67
ELEVAZ. TETTO	E8.10.80

017	
FONDO	D2.03.86
CORNICI	G4.05.77
BASAM/ZOCC.	G0.05.70



013 a	
FONDO	D6.07.77
CORNICI	E8.05.80
BASAM/ZOCC.	



progetto: Prof. Arch. Giuseppe Alberto Centauro
collaboratori: Arch. Daniela Chiesi, Dott.sa Cristina Nadia Grandin
ass. tecnici: Arch. Brunella Sibilia, Dott.sa Irene Centauro

INTERVENTI DI RIQUALIFICAZIONE DEL LUNGOMARE DI MARCIANA MARINA (Rif. Det. Dir. n. 179 del 17/06/2014)
PIANO DEL COLORE E PROGETTO NORMA PER LE FACCIATE DEGLI EDIFICI FRONTEMARE ("DA TORRE A TORRE")

area: SCALI MAZZINI



018	
FONDO	F6.09.86
CORNICI	F6.03.72
BASAM/ZOCC.	G4.05.55

019	
FONDO	D6.04.78
CORNICI	ON.00.76
BASAM/ZOCC.	ON.00.69

020	
FONDO	R0.10.80
CORNICI	F2.10.70
BASAM/ZOCC.	
AVANC. SCALE	E4.05.75
" "	E4.10.70

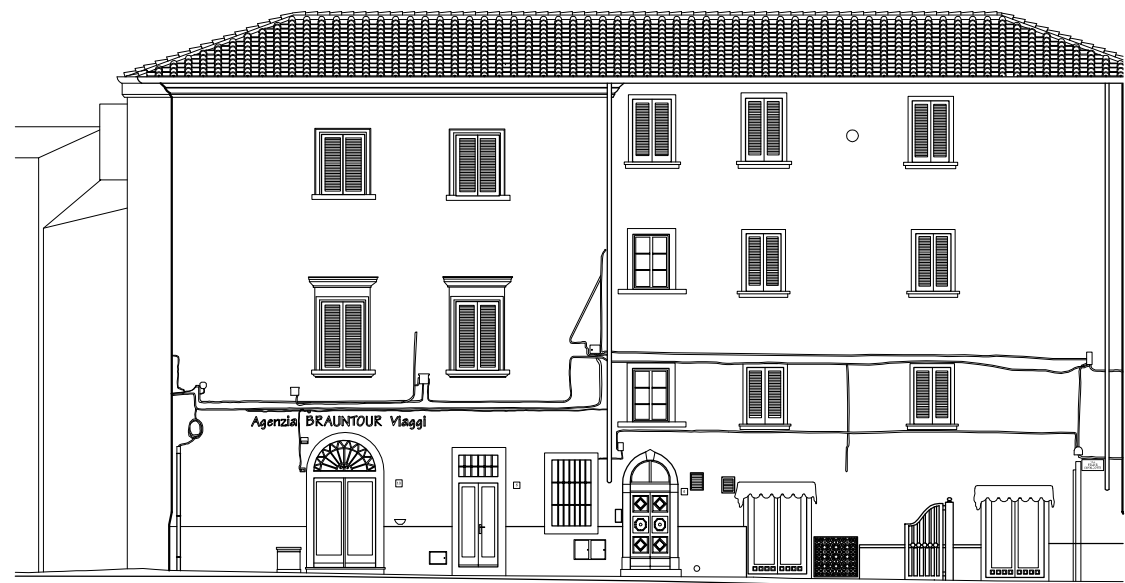
021	
FONDO	C0.04.83
CORNICI	F6.06.74
BASAM/ZOCC.	F2.10.70

022	
FONDO	E4.05.85
CORNICI	GN.00.88
BASAM/ZOCC.	G0.10.75

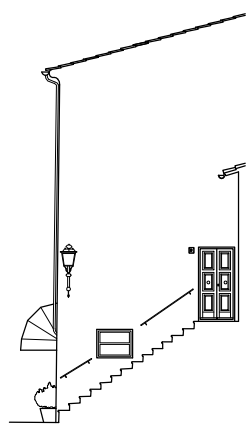
023	
FONDO	S0.10.80
CORNICI	F6.07.82
BASAM/ZOCC.	
AVANC. SCALE	E0.05.75

024	
FONDO	F0.15.75
CORNICI	F0.15.75
BASAM/ZOCC.	G0.15.75
CORNICI MARCAP.	C0.20.40

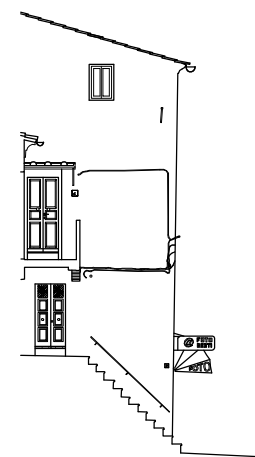
025	
FONDO	P0.04.78
CORNICI	FN.02.88
BASAM/ZOCC.	FN.02.77



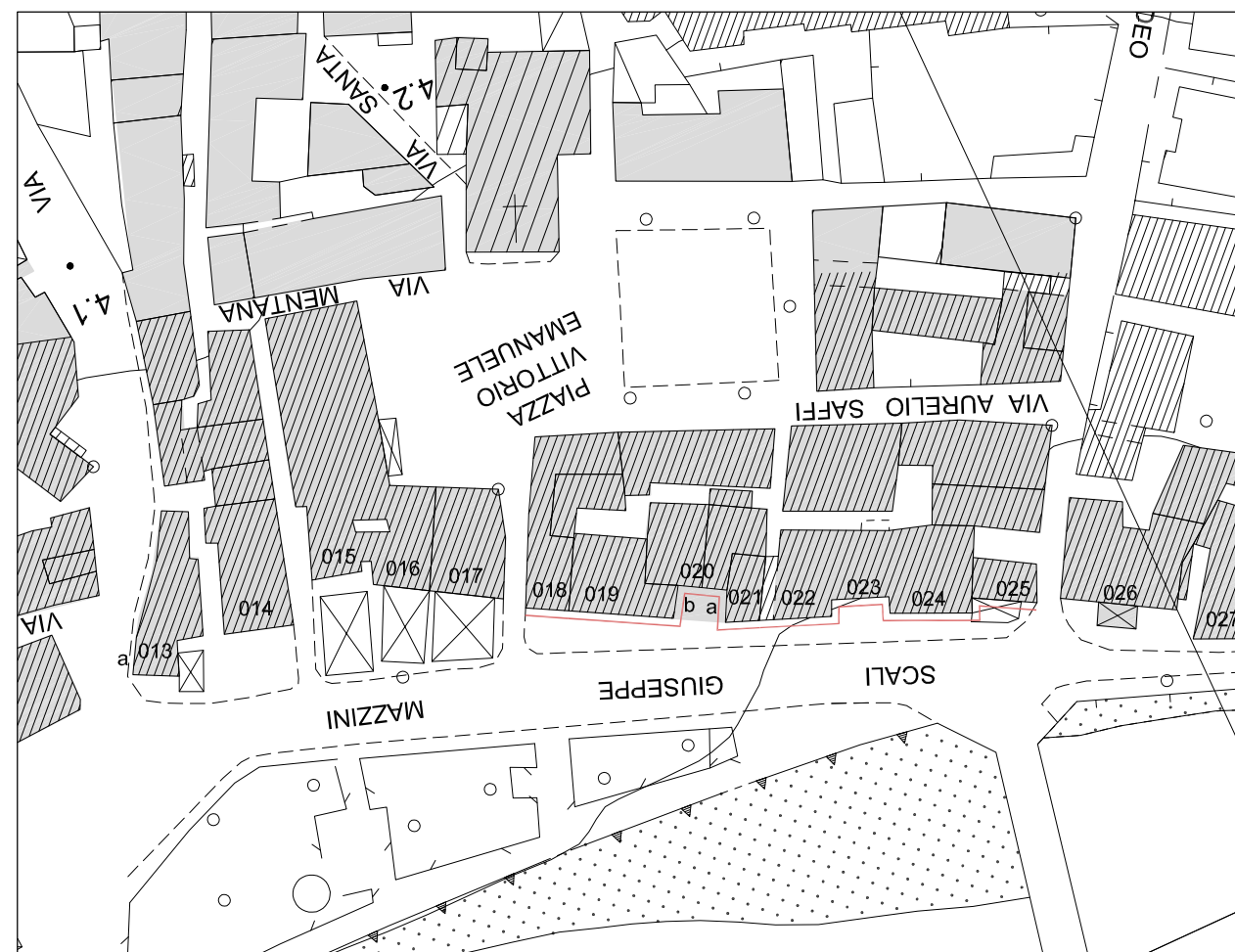
018 a	
FONDO	D6.07.82
CORNICI	F6.03.72
BASAM/ZOCC.	G4.05.55



019 b	
FONDO	D6.04.78
CORNICI	ON.00.76
BASAM/ZOCC.	ON.00.69



021 a	
FONDO	C0.04.83
CORNICI	F6.06.74
BASAM/ZOCC.	F2.10.70

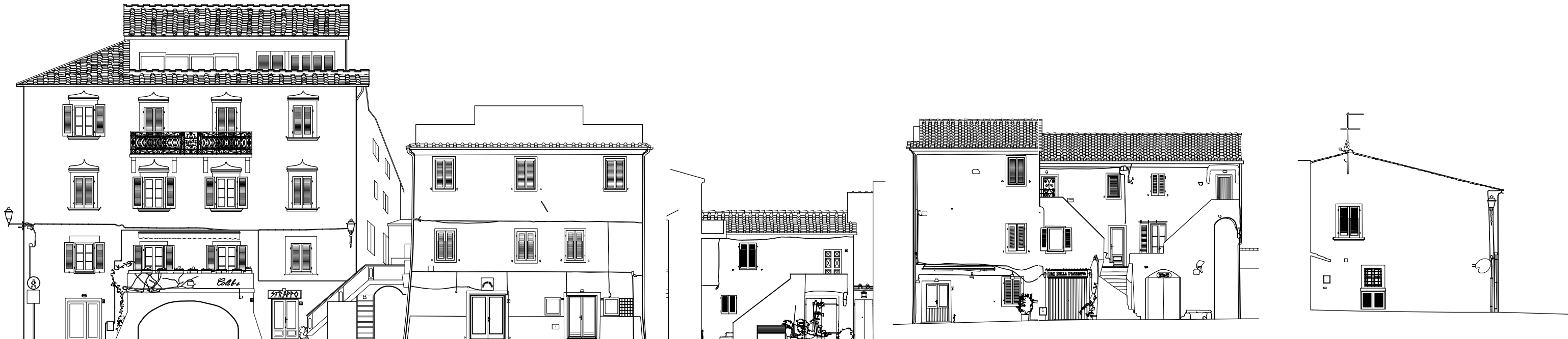




progetto: Prof. Arch. Giuseppe Alberto Centauro
collaboratori: Arch. Daniela Chiesi, Dott.sa Cristina Nadia Grandin
ass. tecnici: Arch. Brunella Sibilia, Dott.sa Irene Centauro

INTERVENTI DI RIQUALIFICAZIONE DEL LUNGOMARE DI MARCIANA MARINA (Rif. Det. Dir. n. 179 del 17/06/2014)
PIANO DEL COLORE E PROGETTO NORMA PER LE FACCIATE DEGLI EDIFICI FRONTEMARE ("DA TORRE A TORRE")

area: VIALE MARGHERITA (PARTE 1)/1



026	
FONDO	D6.15.75
CORNICI	E4.03.80
BASAM/ZOCC.	
AVANC. SCALE	D6.10.70
CORNICE SU AVANC.	E4.03.80
ELEVAZ. TETTO	D6.10.70

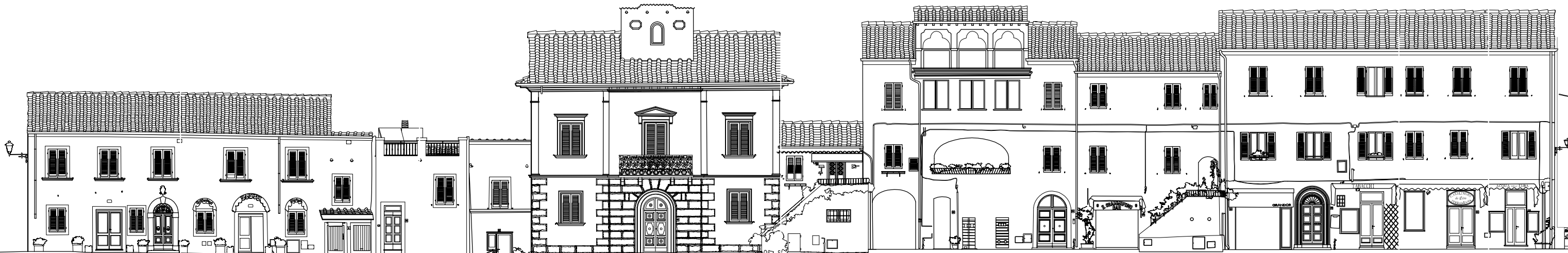
027	
FONDO	E4.15.75
CORNICI	FN.02.88
BASAM/ZOCC.	E8.10.60
AVANC. SCALE	E0.15.65
CORNICI MODANAT.	E8.10.60

029	
FONDO	J0.15.85
CORNICI	F2.06.84
BASAM/ZOCC.	
AVANC. SCALE	E0.20.60

027 a	
FONDO	E4.15.75
CORNICI	FN.02.88
BASAM/ZOCC.	E8.10.60

028	
FONDO	E8.20.75
CORNICI	E8.05.80
BASAM/ZOCC.	
AVANC. SCALE	E4.20.70
INTERNO ARCHI	E4.25.75

030 a	
FONDO	E4.20.80
CORNICI	E4.10.70
BASAM/ZOCC.	



030	
FONDO	E4.20.80
CORNICI	E4.10.70
BASAM/ZOCC.	

031	
FONDO	D2.10.80
CORNICI	F2.06.84
BASAM/ZOCC.	

032	
FONDO	D2.05.80
CORNICI	E4.03.80
BASAM/ZOCC.	ON.00.78

033	
FONDO	D6.25.70
CORNICI	E0.03.88
BASAM/ZOCC.	
AVANC. SCALE	E0.10.70

034	
FONDO	F2.15.85
CORNICI	E1.14.79
BASAM/ZOCC.	E0.05.75
ELEVAZ. TETTO	E1.14.79
INTERNO PORTICI	E1.14.79

035	
FONDO	D6.25.65
CORNICI	F2.05.85
BASAM/ZOCC.	
AVANC. SCALE	E8.10.70

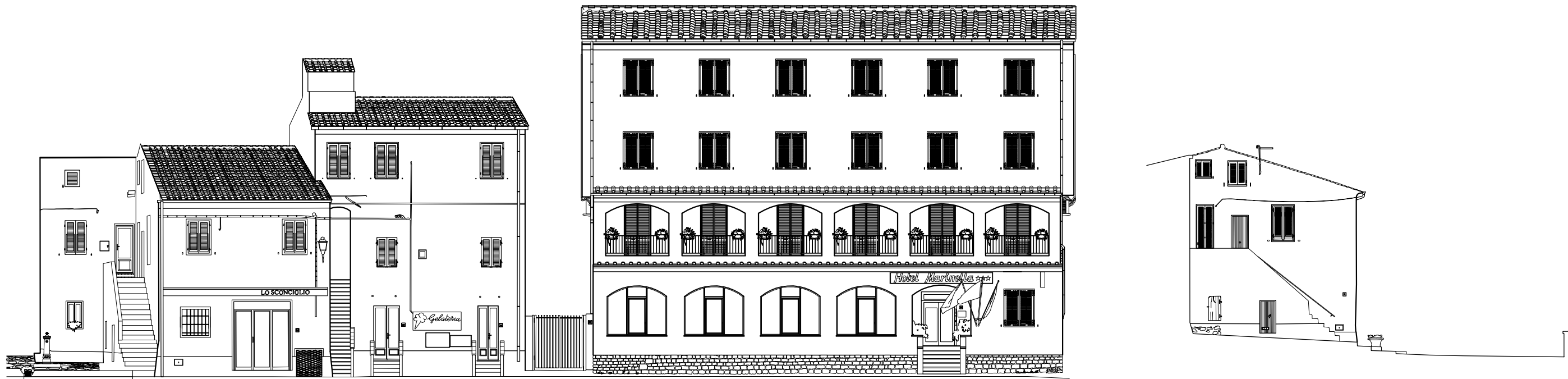
036	
FONDO	E4.07.82
CORNICI	
BASAM/ZOCC.	D6.10.70
FRONTI b, c	D6.10.70



progetto: Prof. Arch. Giuseppe Alberto Centauro
collaboratori: Arch. Daniela Chiesi, Dott.sa Cristina Nadia Grandin
ass. tecnici: Arch. Brunella Sibilia, Dott.sa Irene Centauro

INTERVENTI DI RIQUALIFICAZIONE DEL LUNGOMARE DI MARCIANA MARINA (Rif. Det. Dir. n. 179 del 17/06/2014)
PIANO DEL COLORE E PROGETTO NORMA PER LE FACCIATE DEGLI EDIFICI FRONTEMARE ("DA TORRE A TORRE")

area: VIALE MARGHERITA (PARTE 1)/2



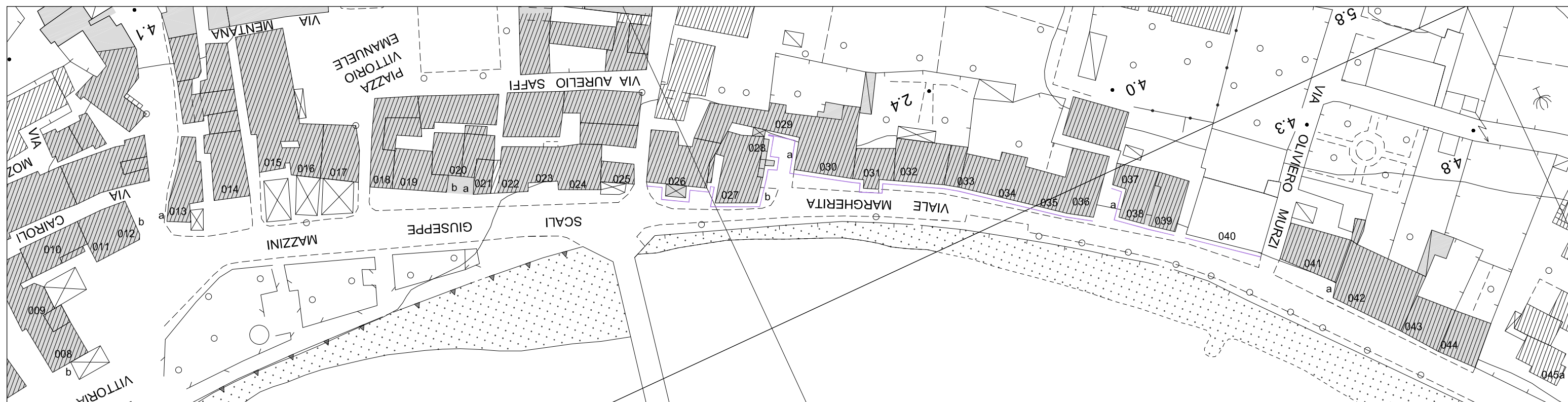
037	
FONDO	P0.10.80
CORNICI	F2.06.84
BASAM/ZOCC.	F2.10.60
AVANC. SCALE	F2.05.75

038	
FONDO	J0.10.80
CORNICI	F6.07.77
BASAM/ZOCC.	F6.07.77

039	
FONDO	G8.10.80
CORNICI	FN.02.88
BASAM/ZOCC.	FN.02.67
SCALE INTERNE	E4.20.75

040	
FONDO	B6.05.85
CORNICI	ON.00.64
BASAM/ZOCC.	LAPIDEO
BASAMENTO	C0.05.65
PORTICATO PT	C0.04.78
PIANO II° e III°	B6.05.85

038 a	
FONDO	J0.10.80
CORNICI	F6.07.77
BASAM/ZOCC.	F6.07.77
AVANC. SCALE	F2.05.75





progetto: Prof. Arch. Giuseppe Alberto Centauro
collaboratori: Arch. Daniela Chiesi, Dott.sa Cristina Nadia Grandin
ass. tecnici: Arch. Brunella Sibilia, Dott.sa Irene Centauro

INTERVENTI DI RIQUALIFICAZIONE DEL LUNGOMARE DI MARCIANA MARINA (Rif. Det. Dir. n. 179 del 17/06/2014)
PIANO DEL COLORE E PROGETTO NORMA PER LE FACCIATE DEGLI EDIFICI FRONTEMARE ("DA TORRE A TORRE")

area: MARGHERITA (PARTE 2)/1



041	
FONDO	C8.25.55
CORNICI	F6.05.70
BASAM/ZOCC.	E8.15.75
FRONTE LATERALE	E8.15.75

042	
FONDO	F6.15.75
CORNICI	
BASAM/ZOCC.	LAPIDEO

043	
FONDO	D2.15.65
CORNICI	FN.02.82
BASAM/ZOCC.	F2.10.70

044	
FONDO	E8.15.75
CORNICI	GN.00.88
BASAM/ZOCC.	E8.15.65

042 a	
FONDO	F6.15.75
CORNICI	
BASAM/ZOCC.	LAPIDEO

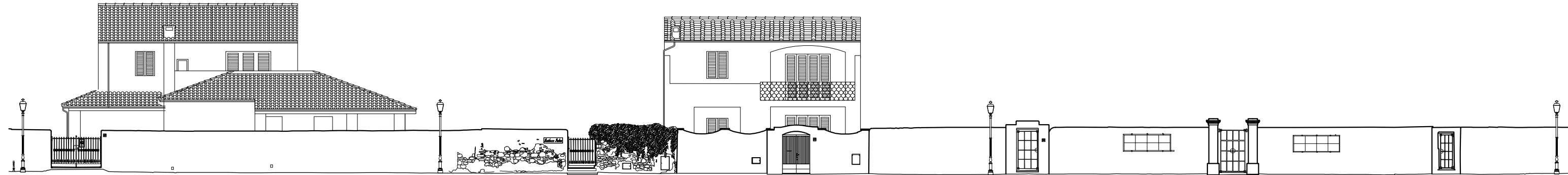




progetto: Prof. Arch. Giuseppe Alberto Centauro
collaboratori: Arch. Daniela Chiesi, Dott.sa Cristina Nadia Grandin
ass. tecnici: Arch. Brunella Sibilia, Dott.sa Irene Centauro

INTERVENTI DI RIQUALIFICAZIONE DEL LUNGOMARE DI MARCIANA MARINA (Rif. Det. Dir. n. 179 del 17/06/2014)
PIANO DEL COLORE E PROGETTO NORMA PER LE FACCIATE DEGLI EDIFICI FRONTEMARE ("DA TORRE A TORRE")

area: MARGHERITA (PARTE 2)/2



045a	
FONDO	F0.25.75
CORNICI	
BASAM/ZOCC.	

045b	
FONDO	F0.25.75
CORNICI	
BASAM/ZOCC.	

047	
FONDO	A CAMPIONE
CORNICI	
BASAM/ZOCC.	



047	
FONDO	A CAMPIONE
CORNICI	
BASAM/ZOCC.	

046	
FONDO	F2.15.80
CORNICI	
BASAM/ZOCC.	
FRONTI LATERALI	

047	
FONDO	A CAMPIONE
CORNICI	
BASAM/ZOCC.	

048	
FONDO	F6.15.80
CORNICI	F6.06.74
BASAM/ZOCC.	

049	
FONDO	J0.07.82
CORNICI	F2.07.88
BASAM/ZOCC.	CIOTTOLI
FRONTE a	G4.07.80

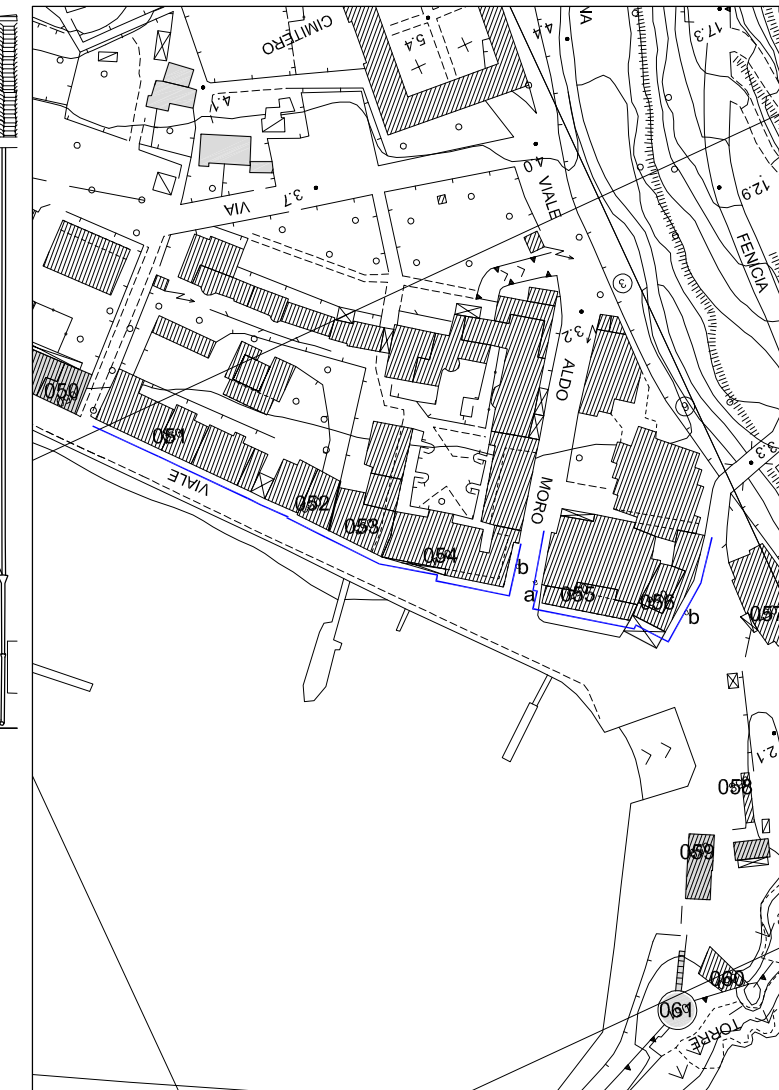
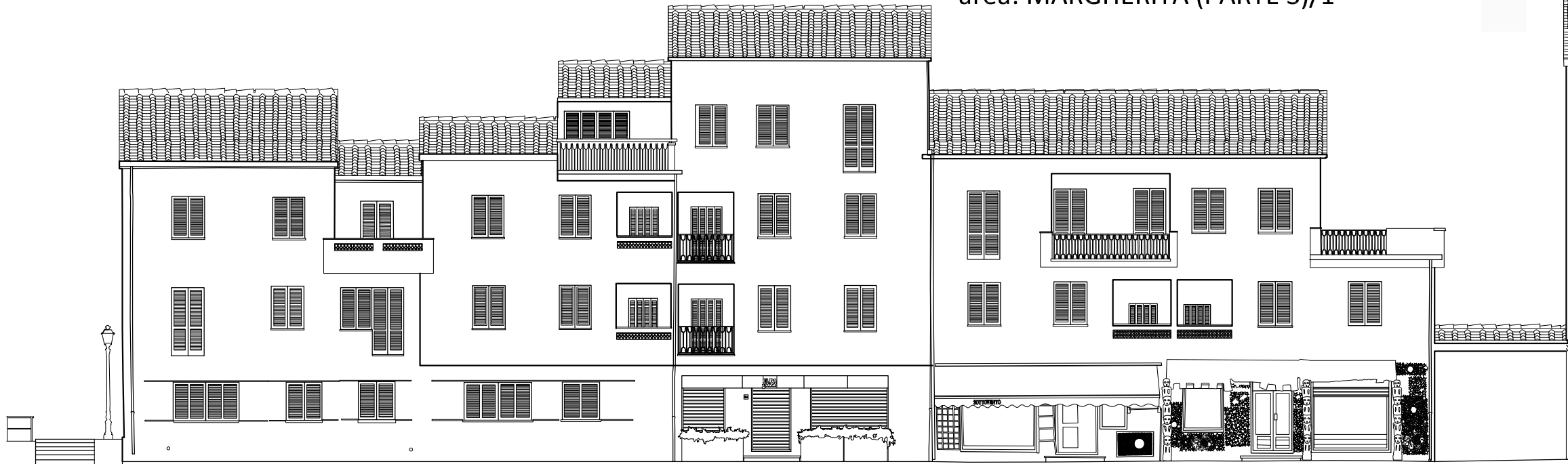
050	
FONDO	P0.07.85
CORNICI	E6.07.84
BASAM/ZOCC.	
FRONTE b	G4.07.80



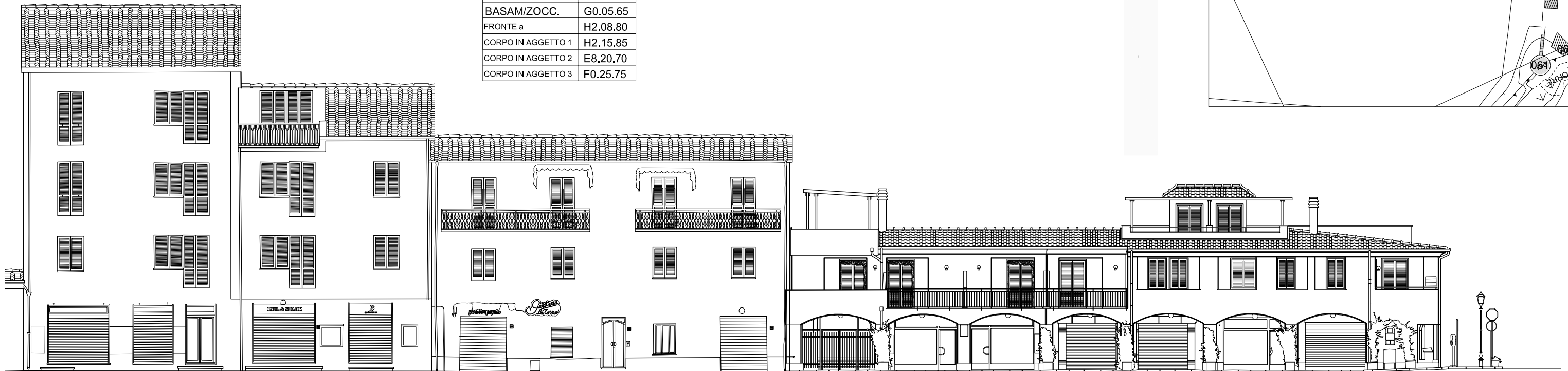
progetto: Prof. Arch. Giuseppe Alberto Centauro
collaboratori: Arch. Daniela Chiesi, Dott.sa Cristina Nadia Grandin
ass. tecnici: Arch. Brunella Sibilia, Dott.sa Irene Centauro

INTERVENTI DI RIQUALIFICAZIONE DEL LUNGOMARE DI MARCIANA MARINA (Rif. Det. Dir. n. 179 del 17/06/2014)
PIANO DEL COLORE E PROGETTO NORMA PER LE FACCIATE DEGLI EDIFICI FRONTEMARE ("DA TORRE A TORRE")

area: MARGHERITA (PARTE 3)/1



051	
FONDO	F0.25.75
CORNICI	0N.00.78
BASAM/ZOCC.	G0.05.65
FRONTE a	H2.08.80
CORPO IN AGGETTO 1	H2.15.85
CORPO IN AGGETTO 2	E8.20.70
CORPO IN AGGETTO 3	F0.25.75



052	
FONDO	G0.15.85
CORNICI	0N.00.81
BASAM/ZOCC.	
CORPO IN AGGETTO	E8.20.70

053	
FONDO	E4.10.85
CORNICI	0N.00.81
BASAM/ZOCC.	

054	
FONDO	E6.18.76
CORNICI	
BASAM/ZOCC.	
PORTICATO	E4.20.75



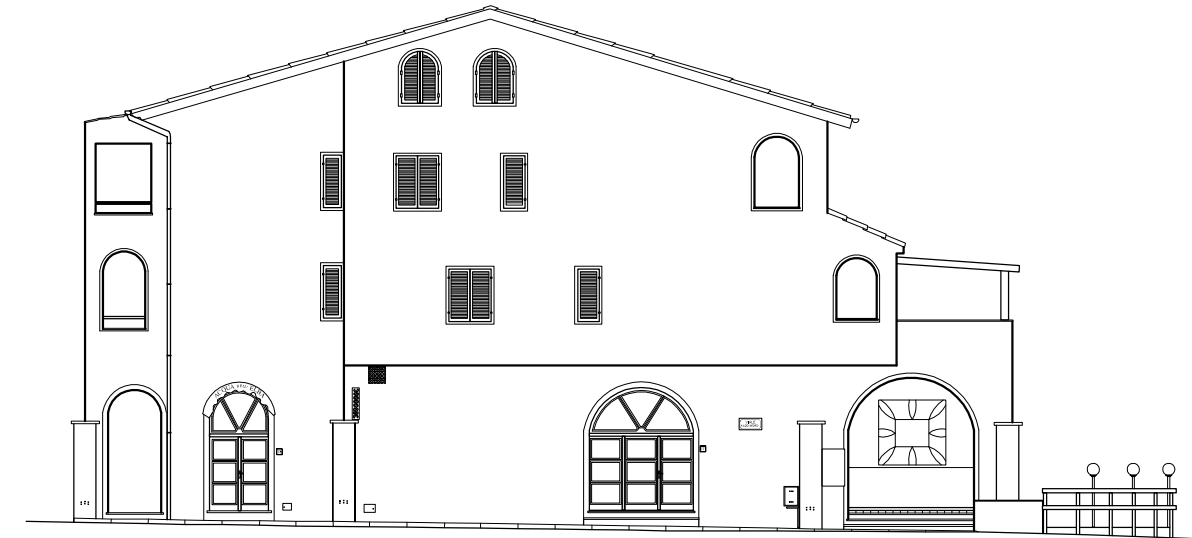
progetto: Prof. Arch. Giuseppe Alberto Centauro
collaboratori: Arch. Daniela Chiesi, Dott.sa Cristina Nadia Grandin
ass. tecnici: Arch. Brunella Sibilia, Dott.sa Irene Centauro

INTERVENTI DI RIQUALIFICAZIONE DEL LUNGOMARE DI MARCIANA MARINA (Rif. Det. Dir. n. 179 del 17/06/2014)
PIANO DEL COLORE E PROGETTO NORMA PER LE FACCIATE DEGLI EDIFICI FRONTEMARE ("DA TORRE A TORRE")

area: MARGHERITA (PARTE 3)/2



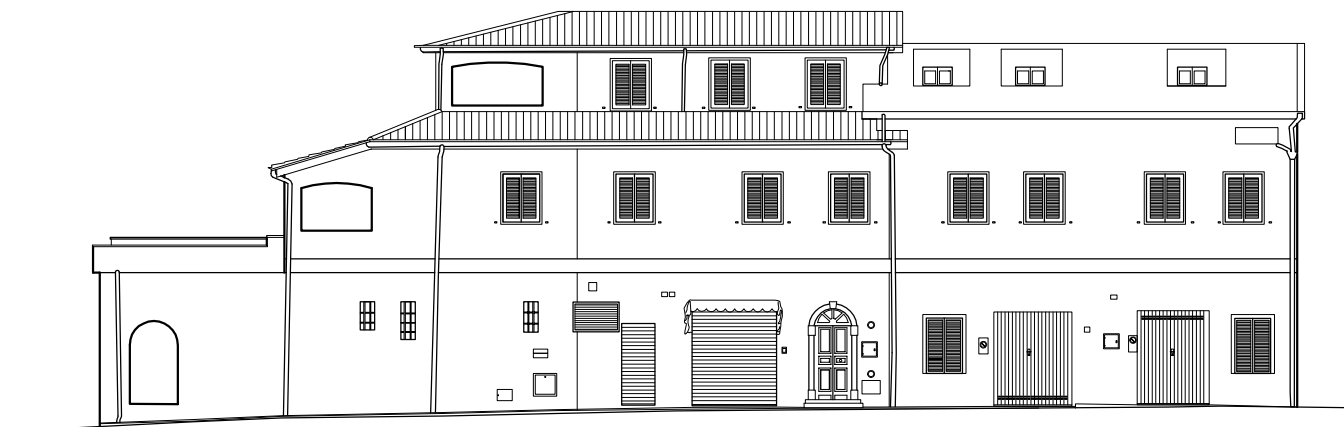
054 b	
FONDO	E6.18.76
CORNICI	
BASAM/ZOCC.	
PORTICATO	E4.20.75



055 a	
FONDO	E4.20.70
CORNICI	ON.00.86
BASAM/ZOCC.	
AVANC. PORTICATO PT	D6.25.55
AVANC. PORTICATO PT	E0.25.75
AVANC. PORTICATO PT	E4.20.70



055	
FONDO	E4.20.70
CORNICI	ON.00.86
BASAM/ZOCC.	
AVANC. PORTICATO PT	D6.25.55
AVANC. PORTICATO PT	E0.25.75
AVANC. PORTICATO PT	E4.20.70



056	
FONDO	E0.20.70
CORNICI	
BASAM/ZOCC.	E8.20.80
AVANC. PORTICATO PT	E8.20.80
PIANO 1° + INT. PORTIC.	E0.20.70
PIANO 2° + INT. PORTIC.	E0.20.70
FRONTE b BASAMENTO	E8.20.80
FRONTE b	D6.20.60

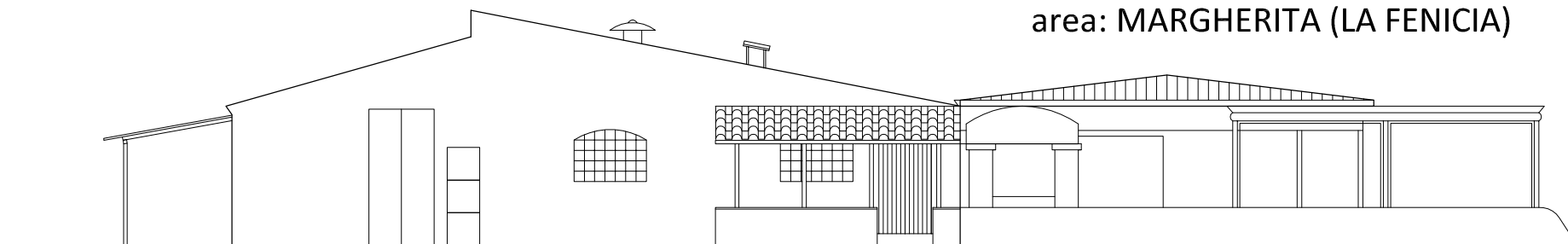
056 b	
FONDO	E0.20.70
CORNICI	
BASAM/ZOCC.	E8.20.80
AVANC. PORTICATO PT	E8.20.80
PIANO 1° + INT. PORTIC.	E0.20.70
PIANO 2° + INT. PORTIC.	E0.20.70
FRONTE b BASAMENTO	E8.20.80
FRONTE b	D6.20.60



progetto: Prof. Arch. Giuseppe Alberto Centauro
collaboratori: Arch. Daniela Chiesi, Dott.sa Cristina Nadia Grandin
ass. tecnici: Arch. Brunella Sibilia, Dott.sa Irene Centauro

INTERVENTI DI RIQUALIFICAZIONE DEL LUNGOMARE DI MARCIANA MARINA (Rif. Det. Dir. n. 179 del 17/06/2014)
PIANO DEL COLORE E PROGETTO NORMA PER LE FACCIATE DEGLI EDIFICI FRONTEMARE ("DA TORRE A TORRE")

area: MARGHERITA (LA FENICIA)



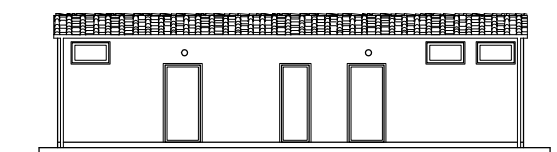
057	
FONDO	D6.25.65
CORNICI	
BASAM/ZOCC.	



area: PIAZZALE BERNOTTI

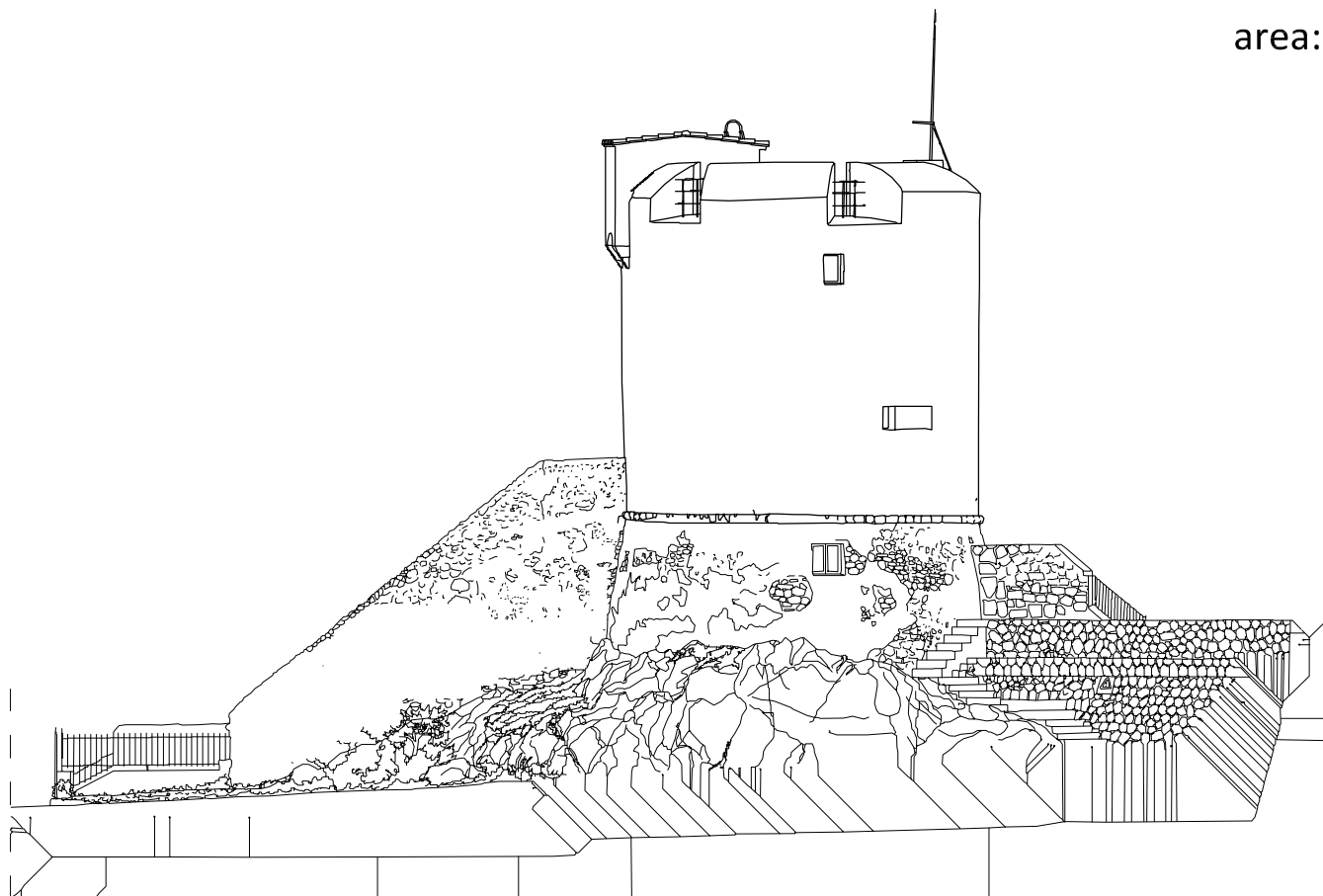


059	
FONDO	C4.20.50
CORNICI	
BASAM/ZOCC.	



058	
FONDO	G1.13.79
CORNICI	G0.05.88
BASAM/ZOCC.	G0.05.88

area: TORRE DI MARCIANA MARINA



061	
FONDO	A CAMPIONE
CORNICI	
BASAM/ZOCC.	
AVANC. SCALA	

